

### MAPA DO CELÓW PROJEKTOWYCH

skala 1:500

Oznaczenie kancelaryjne zgłaszanej pracy geodezyjnej  
gb.6640.240.2025

Miejscowość Kolno dz. 2432/2  
Jednostka identyfikator 200601.1  
ewidencyjna nazwa Kolno-miasto  
Obręb identyfikator 0001  
ewidencyjny nazwa Kolno

Nazwa układu prostokątnych płaskich 2000/7  
współrzędnych wysokości PL-EVRF2007-NH

Oznaczenie granic obszaru,  
który był przedmiotem aktualizacji

Służeńności gruntowe mające wpływ  
na zagospodarowanie gruntów zlokalizowanych  
w granicach projektowanej inwestycji Nie badano

Kontur użytku gruntowego, który  
nie jest ujawniony w bazie danych EGIB Brak

GeoPomiar Usługi Geodezyjne  
mgr inż. Piotr Jarzyło  
Zabiele 160A, 16-500 Kolno  
NIP: 2910073221, REGON 380880995  
tel. 608 832 115

inż. Paweł Łachacz  
dop. Nr 21029

Wykonawca mapy imię i nazwisko, nr uprawnień  
Mapa aktualna dnia 17.03.2025r. oraz podpis geodety uprawnionego  
który opracował mapę

Jestem świadomy odpowiedzialności karnej za złożenie  
fałszywego oświadczenia.

Posiadam świadomość, że niniejszy dokument został opracowany  
w wyniku prac geodezyjnych i kartograficznych, których  
rezultaty zawiera opłat wpisany do ewidencji materiałów  
państwowego zasobu geodezyjnego i kartograficznego pod  
numerem GB.6640.240.2025

Założenie prac geodezyjnych i kartograficznych otrzymał  
Starosta Kolneński

Dokument potwierdzający wynik pozytywny weryfikacji  
tego protokołu GB.6640.240.2025-M1616 09.04.2025

GeoPomiar Usługi Geodezyjne  
mgr inż. Piotr Jarzyło  
Zabiele 160A, 16-500 Kolno

inż. Paweł Łachacz  
dop. Nr 21029

GeoPomiar Usługi Geodezyjne  
mgr inż. Piotr Jarzyło  
Zabiele 160A, 16-500 Kolno

### LEGENDA:

A-J	GRANICE TERENU OBJĘTEGO OPRACOWANIEM
	NIEPRZEKACZALNA LINIA ZABUDOWY
	PROJEKTOWANE OGRODZENIE
	PROJEKTOWANE UTWARDZENIE TERENU- CIĄGI PIESZE
	POWIERZCHNIA Z PŁYT CHODNIKOWYCH WYM. 50X50X7cm
	ISTNIEJĄCE TERENY ZIELONE- TRAWNIKI- PRZEZNACZONE DO REWITALIZACJI
	POWIERZCHNIA Z KOSTKI BETONOWEJ gr.6cm
	PROJ. NAWIERZCHNIA BEZPIECZNA
	OBRZEŻE BETONOWE wym. 100 x 20x 6 cm
	OBRZEŻE BETONOWE wym. 100 x 30x 8 cm

### PROJEKTOWANA ZIELEŃ:

	PROJ. DRZEWO LISIACIE
	PROJEKTOWANE KRZEWY

### INSTALACJE ELEKTRYCZNE:

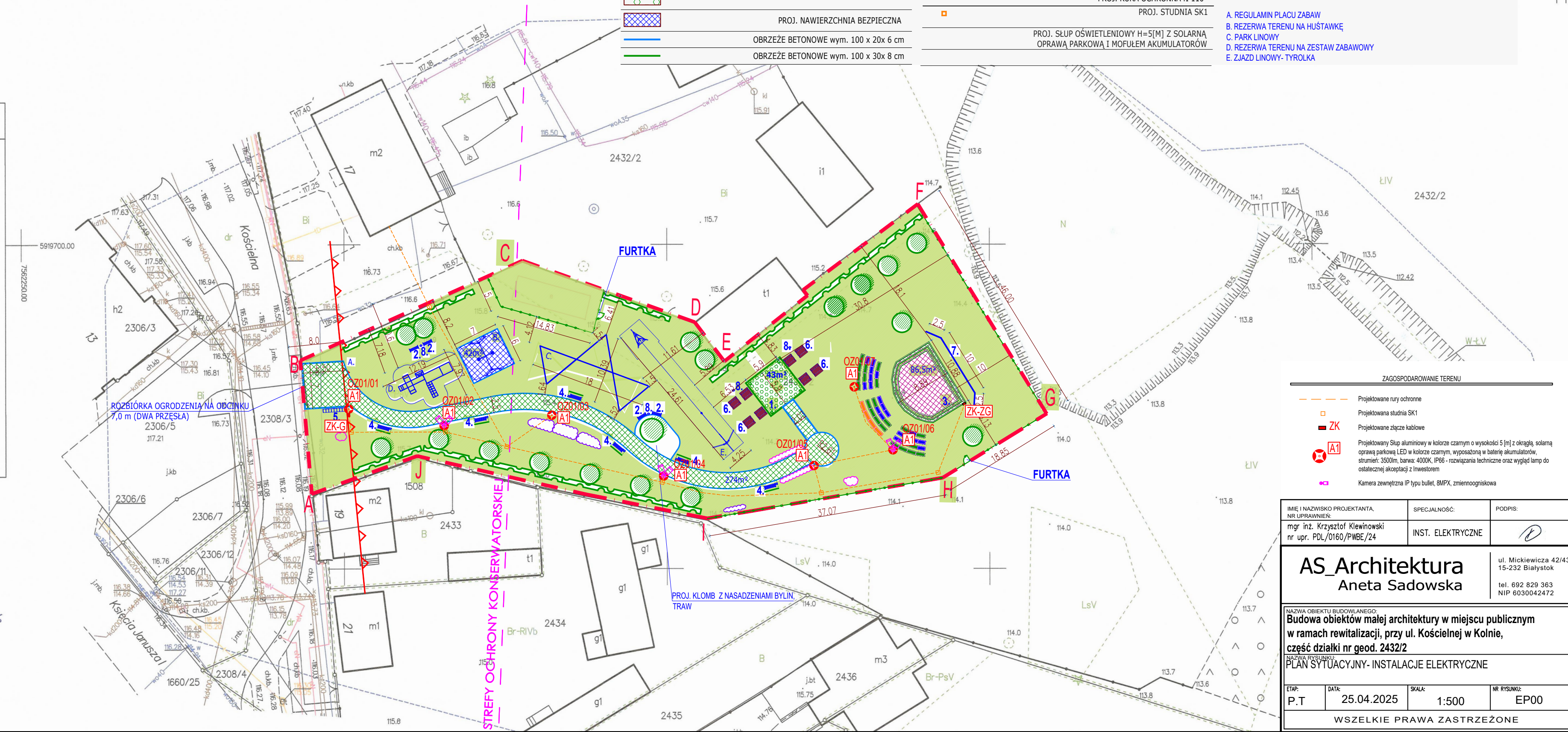
	PROJ. RURA OCHRONNA FI 110
	PROJ. STUDNIA SK1
	PROJ. SŁUP OŚWIETLENIOWY H=5[M] Z SOLARNĄ OPRAWĄ PARKOWĄ I MODUŁEM AKUMULATORÓW

### MAŁA ARCHITEKTURA:

- WIATA- 1SZT.
- ŁAWKA BEZ OPARCIA- 4 SZT.
- PODEST (SCENA)- 1 SZT.
- ZESTAW: ŁAWKA Z OPARCIEM dł. 175cm, TREJAŻ, KOSZ NA ŚMIECI Z DASZKIEM 35 L- 6SZT.
- STOJAK NA ROWERY- 1SZT.
- STÓŁ PIKNIKOWY Z ŁAWKAMI- 8 SZT.
- TREJAŻ
- KOSZ NA ŚMIECI Z DASZKIEM 35 L - 4SZT.

### PROJEKTOWANY PLAC ZABAW:

- REGULAMIN PLACU ZABAW
- REZERWA TERENU NA HUŚTAWKĘ
- PARK LINOWY
- REZERWA TERENU NA ZESTAW ZABAWOWY
- ZJAZD LINOWY- TYROLKA



### ZAGOSPODAROWANIE TERENU

- Projektowane rury ochronne
- Projektowana studnia SK1
- Projektowane złącze kablowe
- Projektowany Słup aluminiowy w kolorze czarnym o wysokości 5 [m] z okrągłą, solarną  
oprawą parkową LED w kolorze czarnym, wyposażoną w baterię akumulatorów,  
strumień: 3500lm, barwa: 4000K, IP66 - rozwiązania techniczne oraz wygląd lamp do  
ostatniej akceptacji z Inwestorem
- Kamera zewnętrzna IP typu bullet, BMPX, zmiennociekłowa

IMIE I NAZWISKO PROJEKTANTA, NR UPRAWNIEN:	SPECJALNOŚĆ:	PODPIS:
mgr inż. Krzysztof Klewinowski nr upr. PDL/0160/PWBE/24	INST. ELEKTRYCZNE	

**AS\_Architektura**  
Aneta Sadowska

ul. Mickiewicza 42/43  
15-232 Białystok  
tel. 692 829 363  
NIP 6030042472

NAMNA OBIEKTU BUDOWLANEGO:  
**Budowa obiektów małej architektury w miejscu publicznym  
w ramach rewitalizacji, przy ul. Kościelnej w Kolnie,  
część działki nr geod. 2432/2**

NAMNA RYSUNKU:  
**PLAN SYTUACYJNY- INSTALACJE ELEKTRYCZNE**

ETAP:	DATA:	SKALA:	NR RYSUNKU:
P.T	25.04.2025	1:500	EP00

WSZELKIE PRAWA ZASTRZEŻONE